

Parkinsons sjukdom & mat och medicin

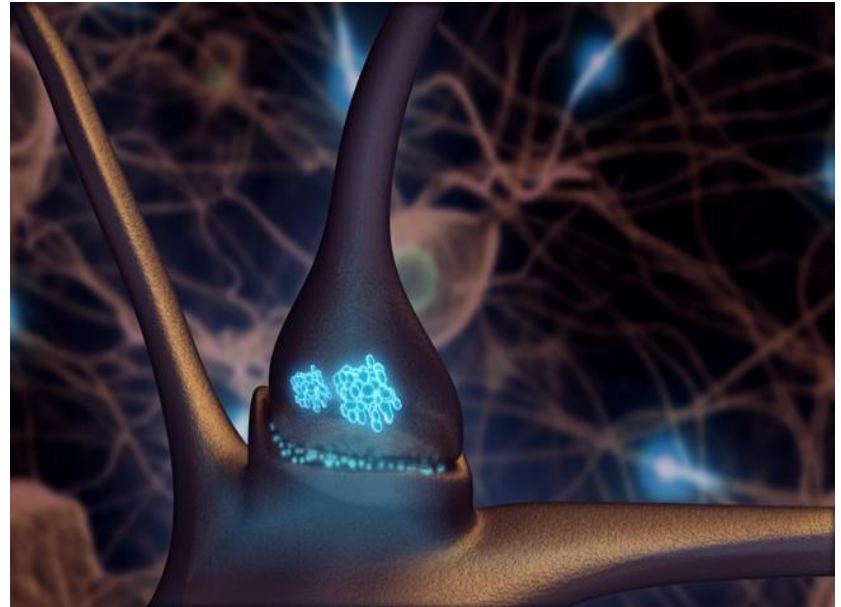
Arja Höglund
Leg. Sjuksköterska
Tema Neuro
Karolinska Universitetssjukhus

Förekomst

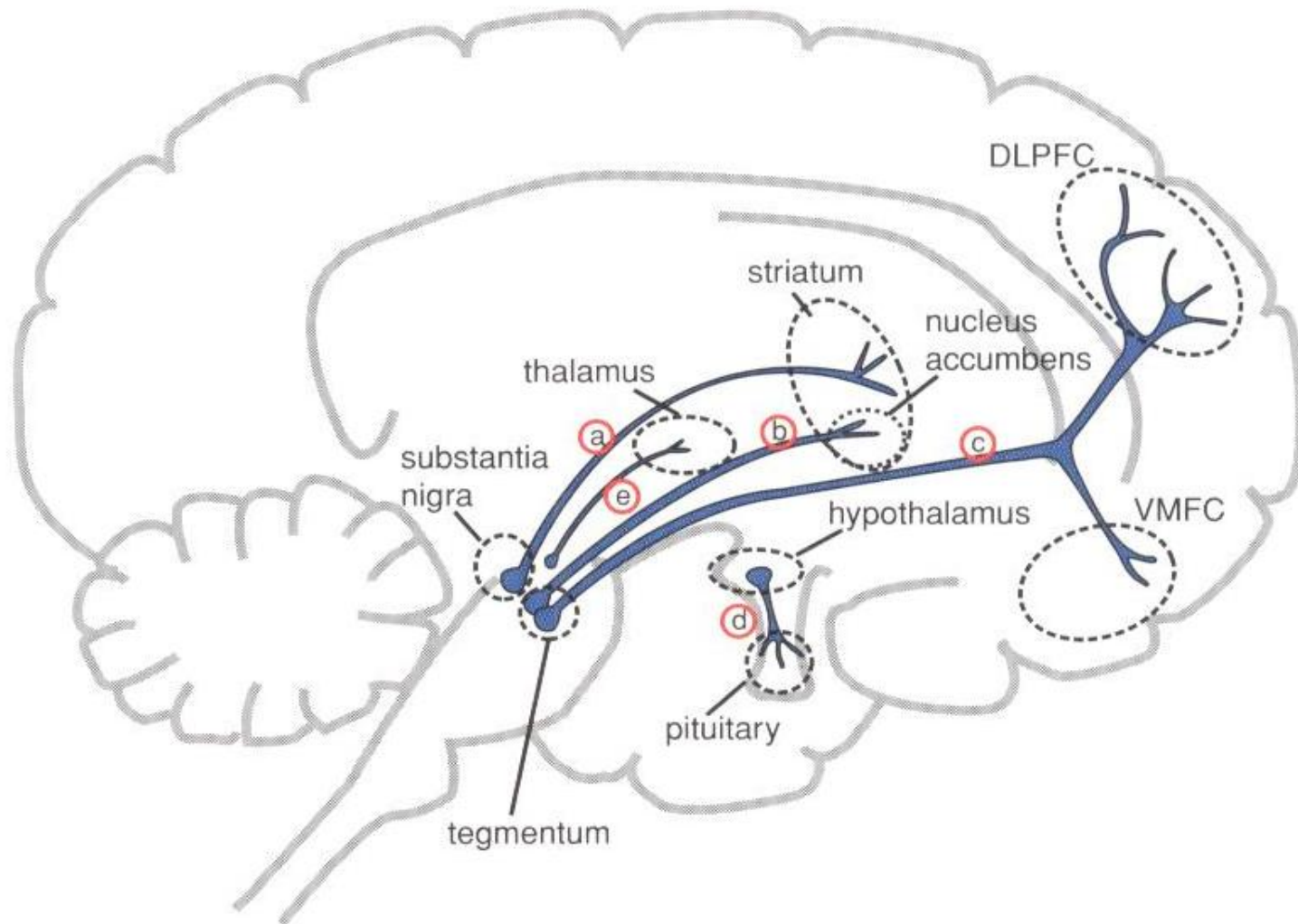
- Kronisk neurologisk sjukdom
- Ca 22 000 personer i Sverige har PS
- Diagnosålder i medeltal 59-60 år
- Orsak okänd
- Predisponibel eller/och sporadisk?
- Hjärnans systemsjukdom, degenerativ process av ffa. dopaminerga neuron, men även tex. serotonin påverkas
- Påtagliga symtom när ca 50 – 80% av neuronerna är förstörda

Signalsubstans Dopamin

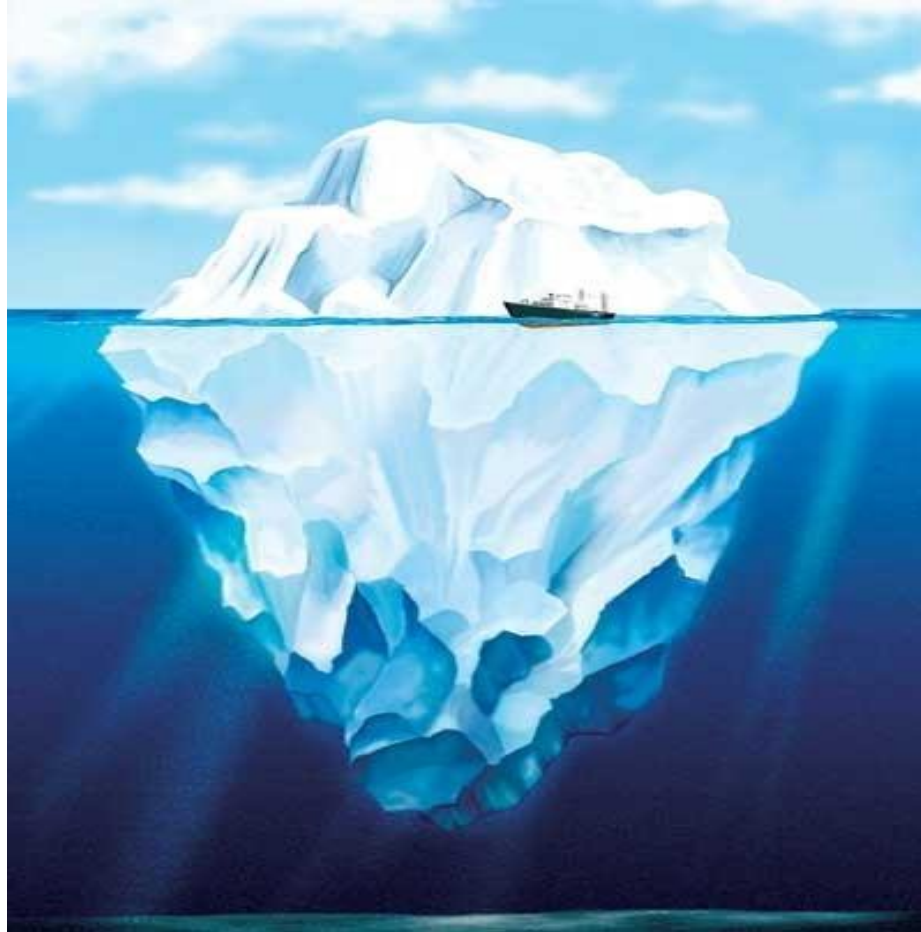
- Beteende
- Kognition
- Viljestyrda rörelser
- Motivation
- Belöningssystemet
- Sömn
- Humör
- Koncentration
- Inläring



Dopamine Pathways and Key Brain Regions



Symtombild vid PS



Motoriska symtom

- ✓ Vilotremor – skakningar i vila
- ✓ Bradykinesi – rörelsefattigdom
- ✓ Rigiditet – ökad muskelstelhet
- ✓ Postural instabilitet – nedsatt balans & hållning

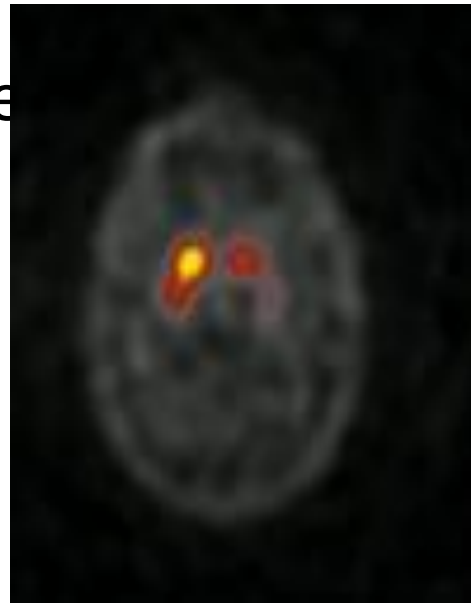
- ✓ Ensidig (=asymmetrisk) debut – senare tvåsidig (=bilateral)

Icke-motoriska symtom

- Depression
- Ångest, oro
- Nedsatt förmåga att stå emot stress
- Koncentrationssvårigheter
- Minnesproblem
- Svårigheter med kommunikation
- Fatigue ("sjuklig" trötthet)
- Sömnproblem

Diagnostik

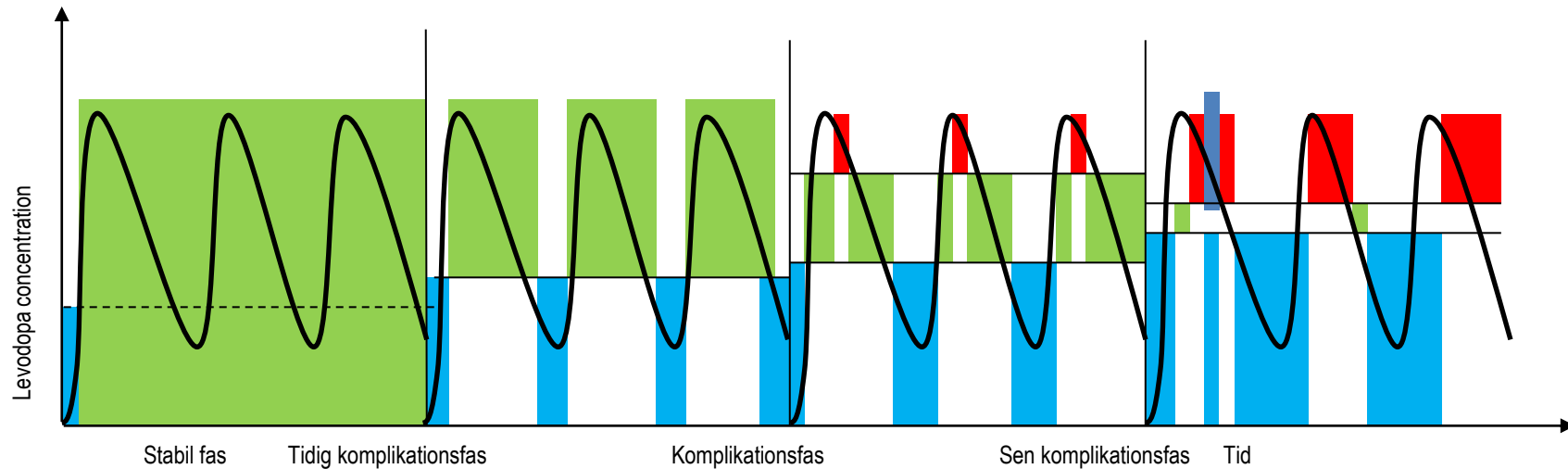
- Sjukhistoria
- Kliniska undersökningsfynd
- Uteslutande av andra orsaker till symtome
- Positivt behandlingssvar
- Tid
- Ev. avbildningstekniker (Dat-SCAN, PET)



Behandling

- All behandling är symtomatisk
 - Levodopa (Madopark[®], Sinemet[®], Levocar[®], Stalevo[®]; Duodopa[®] (pump), Flexilev[®] (mikrotabletter)
 - Dopaförstärkare (Comtess[®], Tasmar[®], Selegilin[®], Eldepryl[®], Azilect[®], Xadago[®])
 - Dopaminagonister (Requip[®], Sifrol[®], Neupro[®] (plåster), Apomorfin (inj.penna och pump)
- Deep Brain Stimulation (DBS)

Progress av Parkinsons sjukdom



Tidig fas
"de goda åren"

Dopamin kan lagras

Tröskel för symtomlindring
bara på morgonen

= Normal rörlighet

= Parkinsonism

Dosglapp

Korta off-perioder

Dosglapp och dyskinesier

Förutsägbara fluktuationer
med hyperkinesier

Definierat terapeutiskt fönster

= Dyskinesier

On-off-fluktuationer

Oförutsägbar rörlighet

Mycket smalt terapeutiskt
fönster

Återhämtning



Mat och medicin

- Levodopa är förstadie till dopamin
- Effekten kan påverkas av proteinrik mat
- Fluktuationer och mat
- Vad kan göras?

Matens konsistens

- Tunnflytande
- Trögflytande
- Purékost
- Vanlig mat

PEG

- Mat genom slang direkt till magsäcken
- För- och nackdelar

Äta är mer än näring

Tack för er uppmärksamhet!

